

Согласовано: \_\_\_\_\_  
\_\_\_\_\_  
\_\_\_\_\_  
\_\_\_\_\_

# ПЛАН ЭВАКУАЦИИ

## 1 этаж

Сориентируйтесь на плане  
определите свое местоположение  
действуйте по инструкции

Утверждено: \_\_\_\_\_  
\_\_\_\_\_  
\_\_\_\_\_  
\_\_\_\_\_

### Действия при пожаре СОХРАНЯЙТЕ СПОКОЙСТВИЕ!

#### 1. СООБЩИТЕ ПО ТЕЛЕФОНУ 101

- \* АДРЕС ОБЪЕКТА
- \* МЕСТО ВОЗНИКНОВЕНИЯ ПОЖАРА
- \* СВОЮ ФАМИЛИЮ

#### 2. ОПОВЕСТИТЕ ЛЮДЕЙ

- \* НАЖМИТЕ КНОПКУ ВКЛЮЧЕНИЯ  
ПОЖАРНОЙ АВТОМАТИКИ
- \* ПОДАЙТЕ СИГНАЛ ГОЛОСОМ

#### 3. ЭВАКУИРУЙТЕ ЛЮДЕЙ

- \* ОРИЕНТИРУЙТЕСЬ ПО ЗНАКАМ  
НАПРАВЛЕНИЯ ДВИЖЕНИЯ
- \* ОКАЖИТЕ ПЕРВУЮ ПОМОЩЬ  
ПОСТРАДАВШИМ

#### 4. ПО ВОЗМОЖНОСТИ, ПРИМИТЕ МЕРЫ ПО ТУШЕНИЮ ПОЖАРА

- \* ИСПОЛЬЗУЙТЕ СРЕДСТВА  
ПРОТИВОПОЖАРНОЙ ЗАЩИТЫ

### Действия при аварии СОХРАНЯЙТЕ СПОКОЙСТВИЕ!

#### 1. СООБЩИТЕ ПО ТЕЛЕФОНУ 101

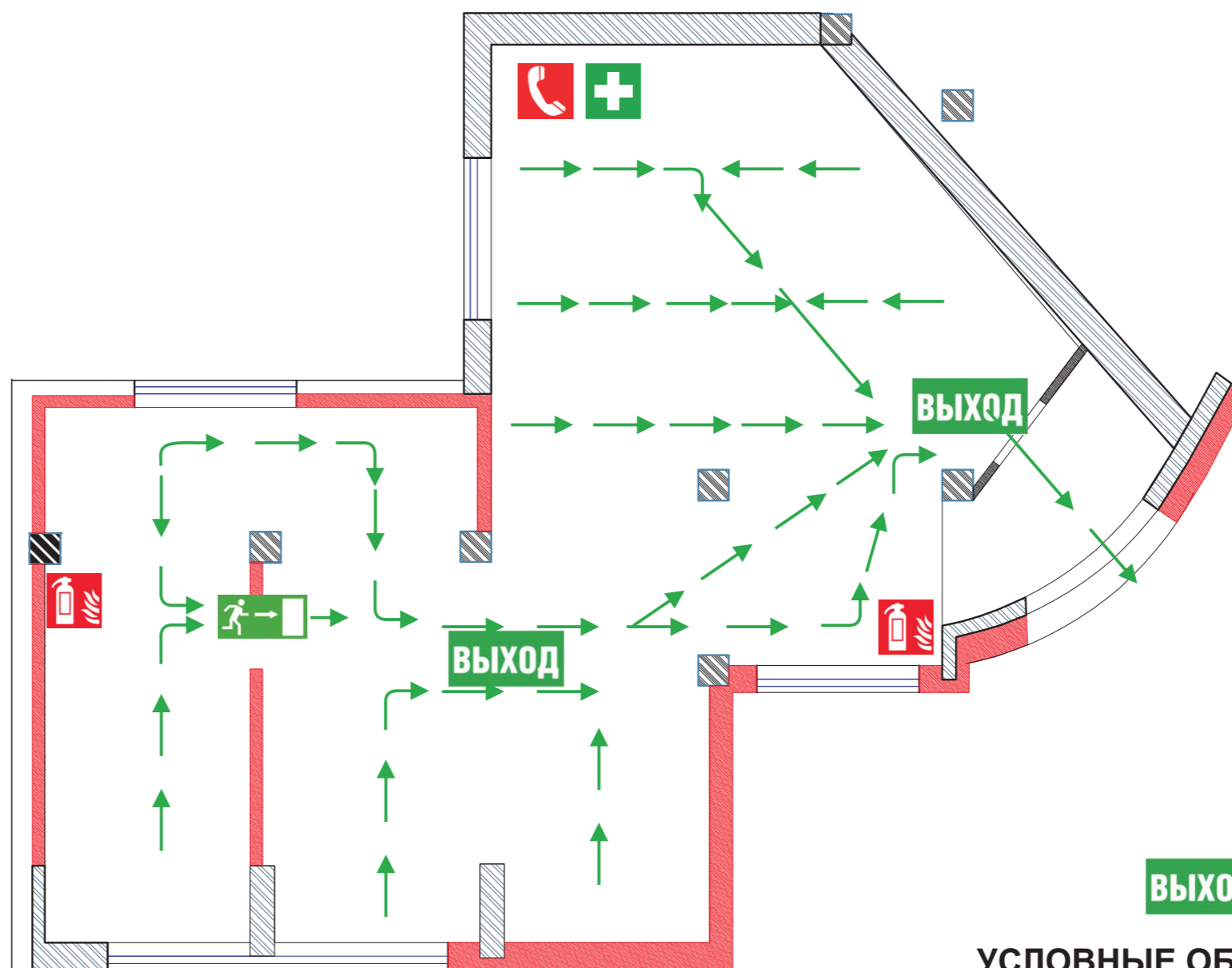
- \* АДРЕС ОБЪЕКТА
- \* ЧТО ПРОИЗОШЛО
- \* ИМЕНЮТСЯ ЛИ ПОСТРАДАВШИЕ
- \* СВОЮ ФАМИЛИЮ

#### 2. ЛОКАЛИЗУЙТЕ АВАРИЮ

- \* ПРЕДОТВРАТИТЕ РАЗВИТИЕ АВАРИИ  
ПОЖАРНОЙ АВТОМАТИКИ
- \* ИСПОЛЬЗУЙТЕ СРЕДСТВА ЗАЩИТЫ

#### 3. ЭВАКУИРУЙТЕ ЛЮДЕЙ

- \* ОРИЕНТИРУЙТЕСЬ ПО ЗНАКАМ  
НАПРАВЛЕНИЯ ДВИЖЕНИЯ
- \* ОКАЖИТЕ ПЕРВУЮ ПОМОЩЬ  
ПОСТРАДАВШИМ



**ПРИ ПОЖАРЕ  
ЗВОНИТЬ 101**

### УСЛОВНЫЕ ОБОЗНАЧЕНИЯ

 ТЕЛЕФОН	 НАПРАВЛЕНИЕ ДВИЖЕНИЯ ВВЕРХ/ВНИЗ ПО ЛЕСТНИЦЕ
 ОГнетушитель	<b>ВЫХОД</b> ЭВАКУАЦИОННЫЙ ВЫХОД
 АПТЕЧКА ПЕРВОЙ МЕДИЦИНСКОЙ ПОМОЩИ	 ПУТЬ К ЭВАКУАЦИОННОМУ ВЫХОДУ
 НАПРАВЛЕНИЕ ДВИЖЕНИЯ К ЭВАКУАЦИОННОМУ ВЫХОДУ	 ПУТЬ К ЗАПАСНОМУ ЭВАКУАЦИОННОМУ ВЫХОДУ

Согласовано: \_\_\_\_\_

\_\_\_\_\_  
\_\_\_\_\_  
\_\_\_\_\_

# ПЛАН ЭВАКУАЦИИ

## 1 этаж

Сориентируйтесь на плане  
определите свое местоположение  
действуйте по инструкции

Утверждено: \_\_\_\_\_

\_\_\_\_\_  
\_\_\_\_\_  
\_\_\_\_\_

### Действия при пожаре СОХРАНЯЙТЕ СПОКОЙСТВИЕ!

#### 1. СООБЩИТЕ ПО ТЕЛЕФОНУ 101

- \* АДРЕС ОБЪЕКТА
- \* МЕСТО ВОЗНИКНОВЕНИЯ ПОЖАРА
- \* СВОЮ ФАМИЛИЮ

#### 2. ОПОВЕСТИТЕ ЛЮДЕЙ

- \* НАЖМИТЕ КНОПКУ ВКЛЮЧЕНИЯ  
ПОЖАРНОЙ АВТОМАТИКИ
- \* ПОДАЙТЕ СИГНАЛ ГОЛОСОМ

#### 3. ЭВАКУИРУЙТЕ ЛЮДЕЙ

- \* ОРИЕНТИРУЙТЕСЬ ПО ЗНАКАМ  
НАПРАВЛЕНИЯ ДВИЖЕНИЯ
- \* ОКАЖИТЕ ПЕРВУЮ ПОМОЩЬ  
ПОСТРАДАВШИМ

#### 4. ПО ВОЗМОЖНОСТИ, ПРИМИТЕ МЕРЫ ПО ТУШЕНИЮ ПОЖАРА

- \* ИСПОЛЬЗУЙТЕ СРЕДСТВА  
ПРОТИВОПОЖАРНОЙ ЗАЩИТЫ

### Действия при аварии СОХРАНЯЙТЕ СПОКОЙСТВИЕ!

#### 1. СООБЩИТЕ ПО ТЕЛЕФОНУ 101

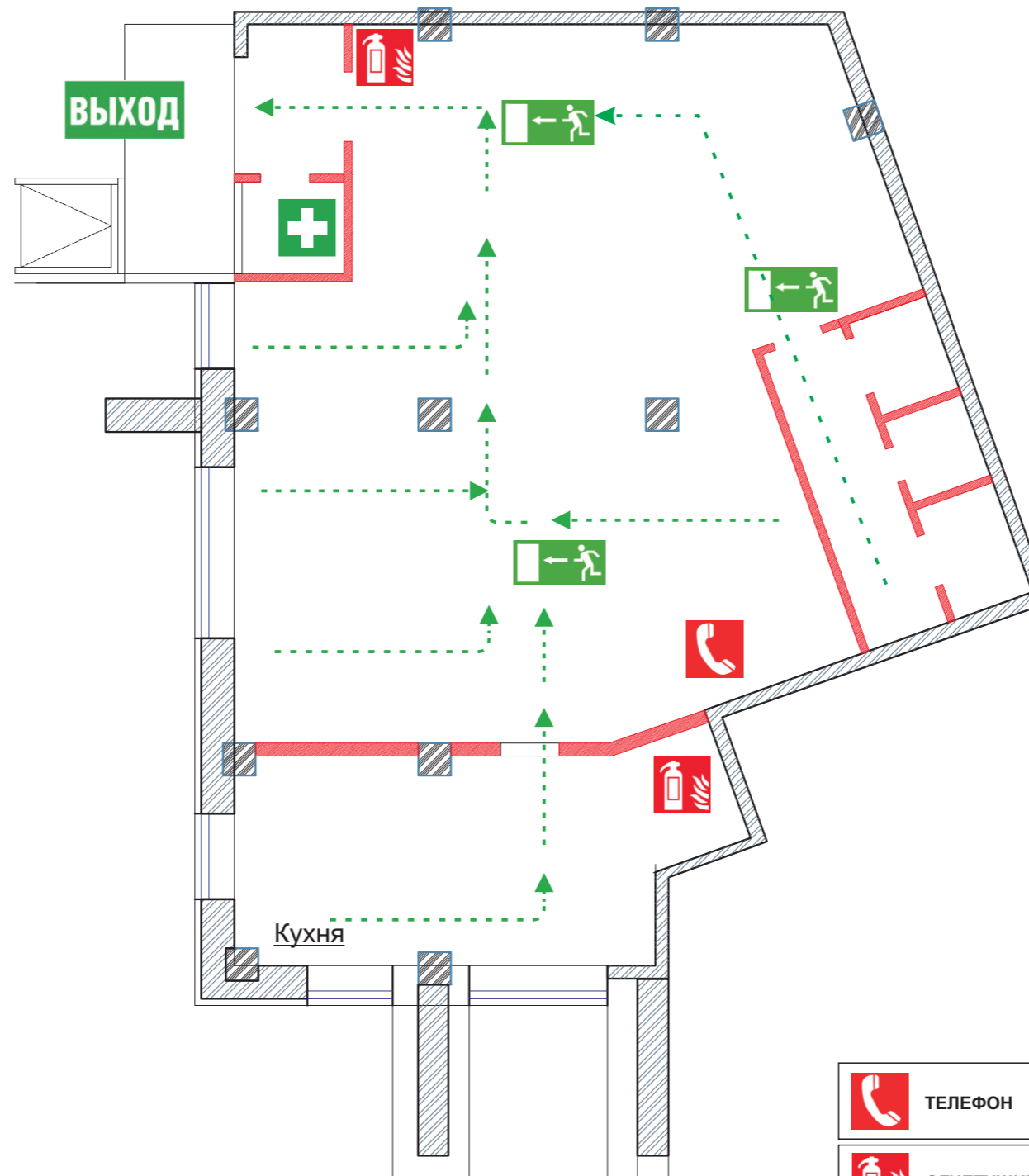
- \* АДРЕС ОБЪЕКТА
- \* ЧТО ПРОИЗОШЛО
- \* ИМЕЮТСЯ ЛИ ПОСТРАДАВШИЕ
- \* СВОЮ ФАМИЛИЮ

#### 2. ЛОКАЛИЗУЙТЕ АВАРИЮ





- \* ПРЕДОТВРАТИТЕ РАЗВИТИЕ АВАРИИ  
ПОЖАРНОЙ АВТОМАТИКИ
- \* ИСПОЛЬЗУЙТЕ СРЕДСТВА ЗАЩИТЫ

#### 3. ЭВАКУИРУЙТЕ ЛЮДЕЙ

- \* ОРИЕНТИРУЙТЕСЬ ПО ЗНАКАМ  
НАПРАВЛЕНИЯ ДВИЖЕНИЯ
- \* ОКАЖИТЕ ПЕРВУЮ ПОМОЩЬ  
ПОСТРАДАВШИМ



### УСЛОВНЫЕ ОБОЗНАЧЕНИЯ

 ТЕЛЕФОН	 НАПРАВЛЕНИЕ ДВИЖЕНИЯ ВВЕРХ/ВНИЗ ПО ЛЕСТНИЦЕ
 ОГнетушитель	<b>ВЫХОД</b> ЭВАКУАЦИОННЫЙ ВЫХОД
 АПТЕЧКА ПЕРВОЙ МЕДИЦИНСКОЙ ПОМОЩИ	 ПУТЬ К ЭВАКУАЦИОННОМУ ВЫХОДУ
 НАПРАВЛЕНИЕ ДВИЖЕНИЯ К ЭВАКУАЦИОННОМУ ВЫХОДУ	 ПУТЬ К ЗАПАСНОМУ ЭВАКУАЦИОННОМУ ВЫХОДУ

ПРИ ПОЖАРЕ  
ЗВОНИТЬ **101**